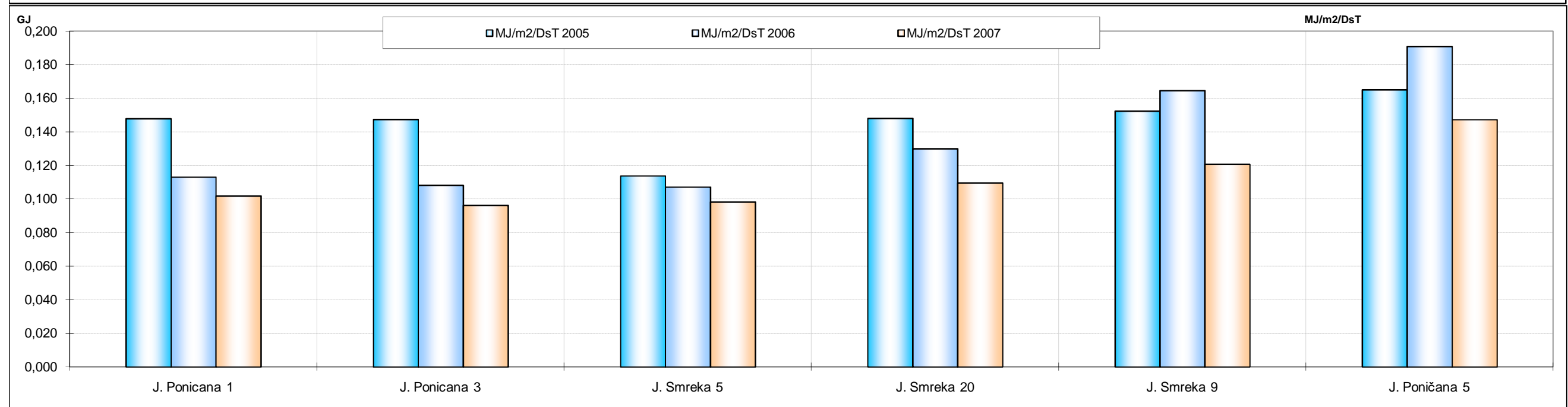
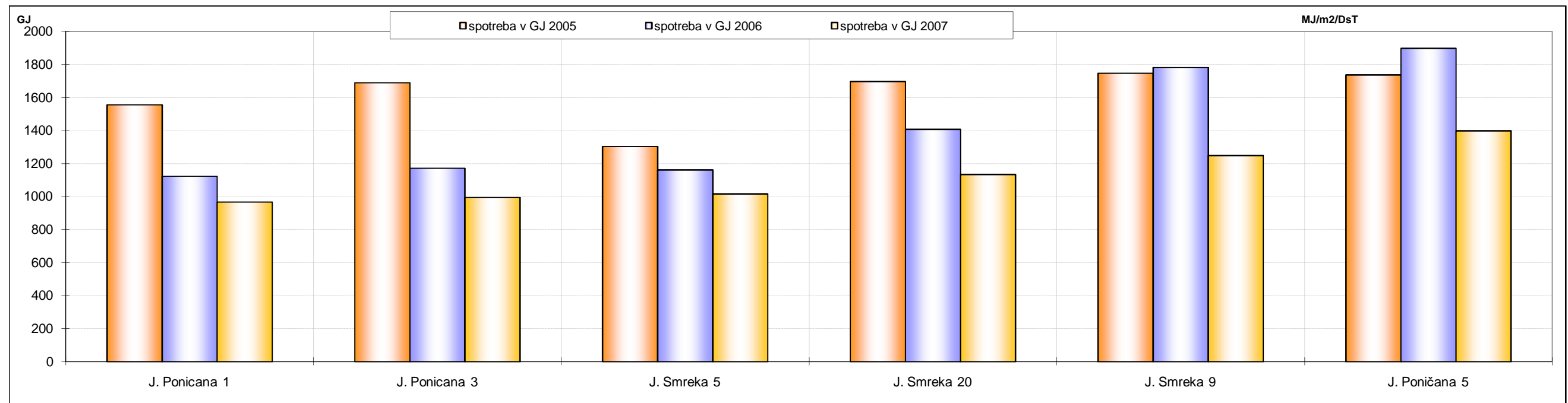


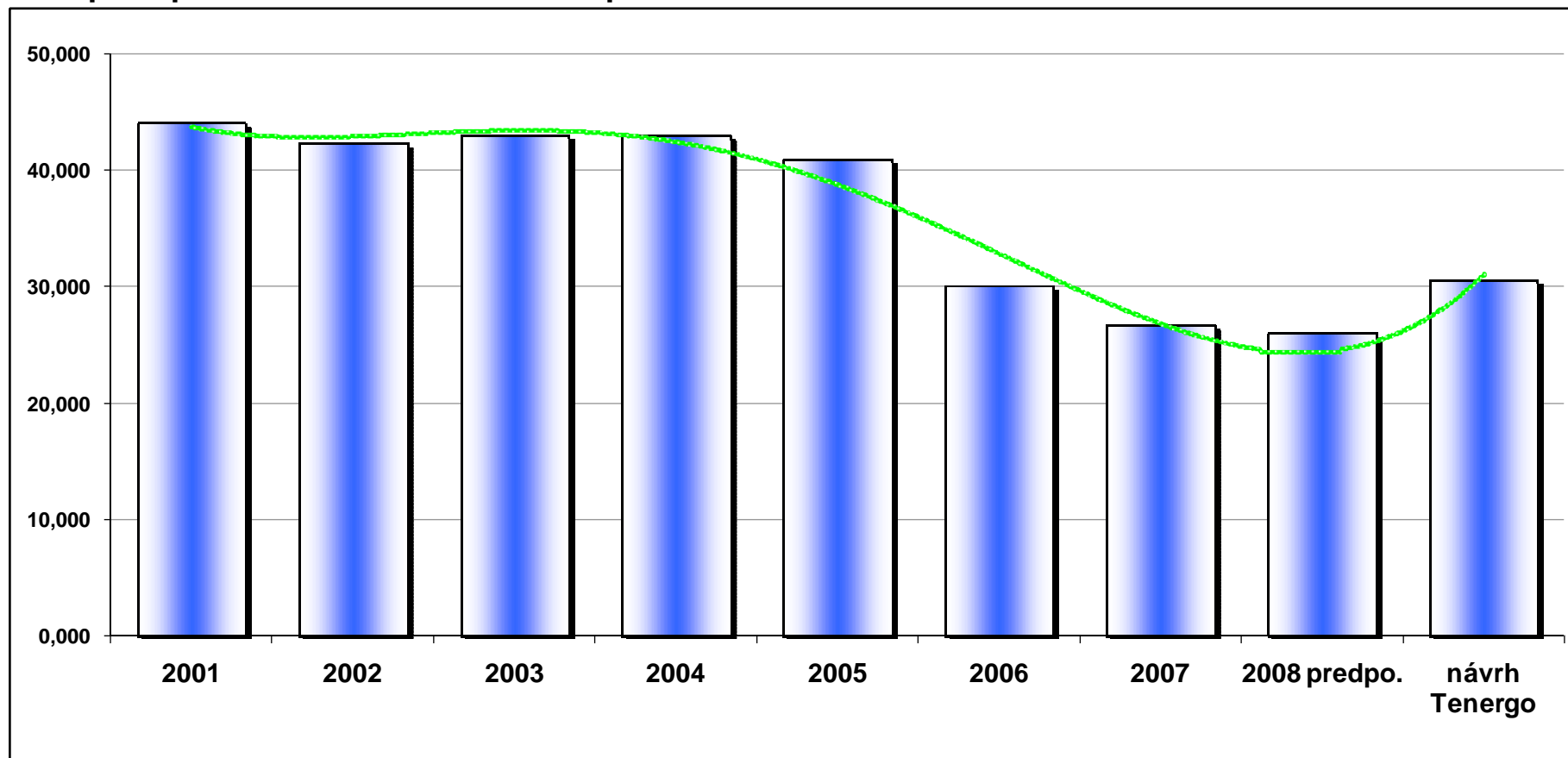
dom	posch.	plocha	Dst 2005	Dst 2006	Dst 2007	GJ 2005	GJ 2006	GJ 2007	MJ/m2/Ds T 2005	MJ/m2/Ds T 2006	MJ/m2/Ds T 2007	Hydraulicky vyregulovaný	meranie spotreby tepla	vyšpárovaný	Zateplená strecha	Zateplený suterén	Výmena okien schodiste	Výmena okien chodba	Výmena okien pivnice	Zateplenie objektu
J. Ponicana 1	11	3139,28	3352	3166	3026	1555,78	1123,24	966,8	0,148	0,113	0,102	12.2005	12.2005	12.2005	07.2007					
J. Ponicana 3	12	3420,76	3352	3166	3026	1689,94	1171,58	994,9	0,147	0,108	0,096	12.2005	12.2005	12.2005			10.2007	05.2008	02.2008	
J. Smreka 5	12	3420,76	3352	3166	3026	1303,45	1161,04	1016,4	0,114	0,107	0,098	10.2004	12.2005	12.2005						
J. Smreka 20	12	3420,76	3352	3166	3026	1697,71	1407,42	1134,4	0,148	0,130	0,110	05.2006	11.2006		12.2005	12.2005	05.2008	05.2008	09.2008	
J. Smreka 9	12	3420,76	3352	3166	3026	1746,61	1782,11	1248,81	0,152	0,165	0,121	09.2007	11.2007	12.2005			2008/2009	2008/2009	2008/2009	
J. Poničana 5	11	3139,28	3352	3166	3026	1736,37	1897,48	1398,4	0,165	0,191	0,147	05.2008	11.2008							



## J. Poničana 3

	vykurovaná plocha	DsT	KWh	kWh / m2	kWh/m2/DsT	poznámka	% úspora	Regulačný príkon
2001	3420,76	3372	508102,8	148,54	44,050		43,511	
2002	3420,76	3244	469947,2	137,38	42,349			
2003	3420,76	3293	484988,1	141,78	43,054			
2004	3420,76	3381	497005,6	145,29	42,973	XI/2004 vyregulovanie + vyšpárovanie		136,40
2005	3420,76	3352	469427,8	137,23	40,939	osadenie PRVN	-6%	128,03
2006	3420,76	3166	325438,9	95,14	30,049	XII/2006 Výmena okien na schodisti	-31%	96,85
2007	3420,76	3026	276361,1	80,79	26,698	IV/2007 výmena okien v pivniciach a na chodbach	-39%	84,93
2008 predpo.	3420,76	3417,1	303916,1	88,84	26		-40%	93,24
návrh Tenergo	3420,76	3417,1	357075,9	104,38	30,548		-30%	103,27

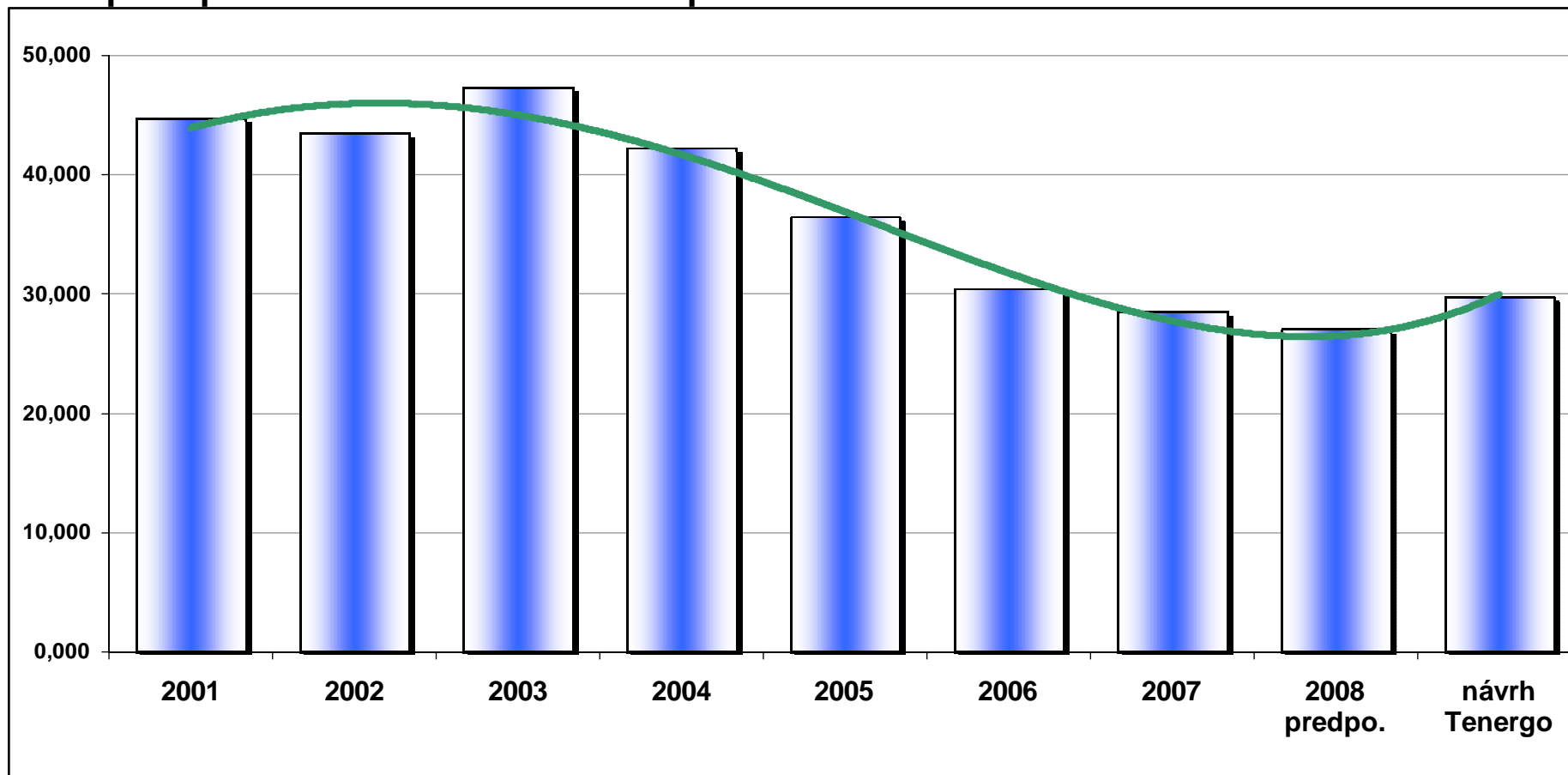
Spotreba tepla v porovnaní na m<sup>2</sup> a dennostupne.



## Š. Králik 2

	vykurovaná plocha	DsT	kWh	kWh / m2	kWh/m2/DsT	poznámka	% úspora	Regulačný príkon
2001	2510,35	3372	378361,1	150,72	44,698		45,13805991	
2002	2510,35	3244	353761,1	140,92	43,441			
2003	2510,35	3293	390811,1	155,68	47,276			
2004	2510,35	3381	358200,0	142,69	42,203	16.11.2004 vyreg.domu + sam. MT + vyšpárovanie		98,55
2005	2510,35	3352	306336,1	122,03	36,405	oktober - osadenie PRVN	-19%	83,08
2006	2510,35	3166	241569,4	96,23	30,395		-33%	70,16
2007	2510,35	3026	216569,4	86,27	28,510	Oktober 2007 zateplenie suterenu	-37%	66,02
2008 predpo.	2510,35	3417,1	231609,2	92,26	27	PREDPOKLAD	-40%	68,71
návrh Tenergo	2510,35	3417,1	254825,0	101,51	29,706		-34%	73,12

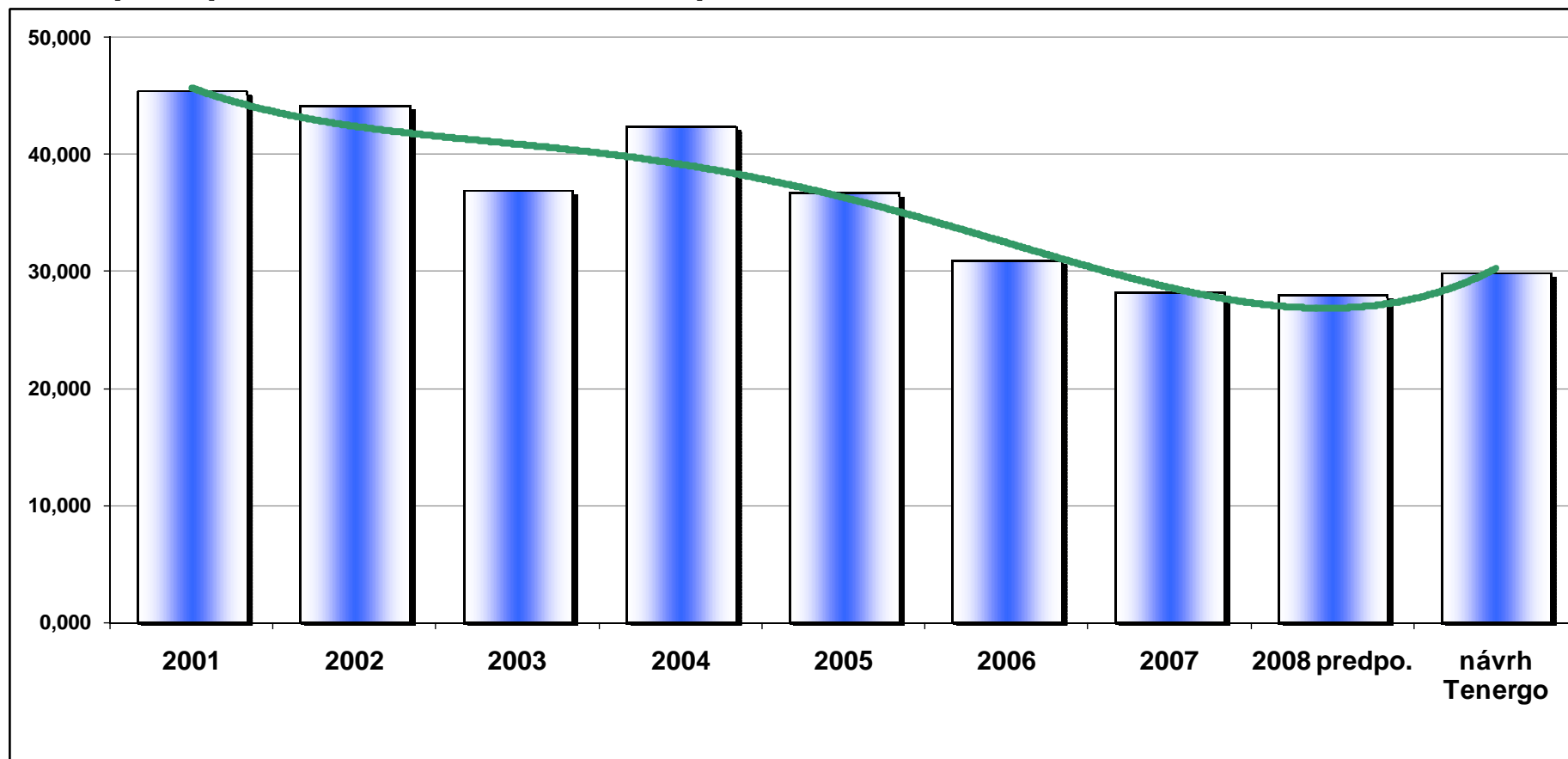
### Spotreba tepla v porovnaní na m<sup>2</sup> a dennostupne.



## Š. Králik 4

	vykurovaná plocha	DsT	KWh	kWh / m2	kWh/m2/DsT	poznámka	% úspora	Regulačný príkon
2001	3217,5	3372	491988,9	152,91	45,347		42,13298261	
2002	3217,5	3244	460988,9	143,28	44,166			
2003	3217,5	3293	390811,1	121,46	36,886			
2004	3217,5	3381	461013,9	143,28	42,379	16.11.2004 vyreg.domu + sam. meranie tepla		
2005	3217,5	3352	395533,3	122,93	36,674	oktober - osadenie PRVN		109,65
2006	3217,5	3166	315188,9	97,96	30,942		-27%	93,45
2007	3217,5	3026	274661,1	85,36	28,210		-33%	86,72
2008 predpo.	3217,5	3417,1	307846,5	95,68	28		-34%	92,72
návrh Tenergo	3217,5	3417,1	328461,1	102,09	29,875		-29%	96,61

### Spotreba tepla v porovnaní na m<sup>2</sup> a dennostupne.



## Š. Králik 6-8

	vykurovaná plocha	DsT	KWh	kWh / m2	kWh/m2/DsT	poznámka	% úspora	Regulačný príkon
2001	3634,74	3372	538430,6	148,13	43,931		43,494	
2002	3634,74	3244		0,00	0,000			
2003	3634,74	3293	512222,2	140,92	42,795			
2004	3634,74	3381	537719,4	147,94	43,756			
2005	3634,74	3352	509400,0	140,15	41,810	18.11 2005 vyregulovanie domu		133,76
2006	3634,74	3166	428450,0	117,88	37,232	1.12.2006 montaz merdiel tepla pre byty	-14%	115,47
2007	3634,74	3026	336019,4	92,45	30,551	od 1.1.2007 meranie spotreby tepla v bytoch	-30%	100,41
2008 predpo.	3634,74	3417,1	347767,6	95,68	28	April 2008 - zateplená strecha	-36%	102,05
návrh Tenergo	3634,74	3417,1	424623,1	116,82	34,188		-21%	116,55

### Spotreba tepla v porovnaní na m<sup>2</sup> a dennostupne.

